

1. Melyek tartoznak a kötőszövetek közé?

- A Lazarostos
- B Porcszövet
- C Csontszövet
- D Ínszövet
- E Zsírszövet

2. Melyek tartoznak a támasztószövetek közé?

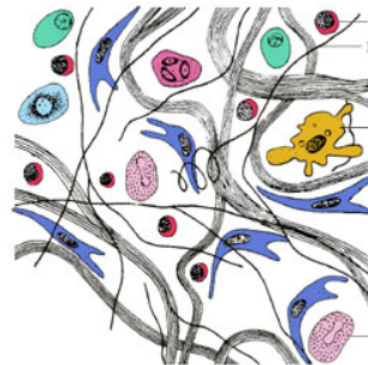
- A Lazarostos
- B Porcszövet
- C Csontszövet
- D Ínszövet
- E Zsírszövet

3. Mi a kötőszövetek és a támasztószövetek közös jellemzője?

- A Sejtjeik egymástól távolabb helyezkednek el.
- B Szorosan együtt álló sejtek.
- C Nincsenek rostok a sejtek között.
- D Sok közöttük a sejt közötti állomány.
- E A sejt közötti állományuk alapállományra és rostokra tagolódik.

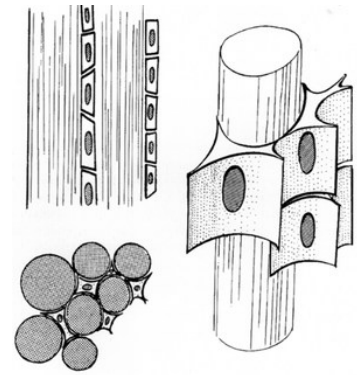
4. Mi a neve, és mi jellemző a képen látható szövetre?

- A Ínszövet
- B Zsírszövet
- C Laza rostos kötőszövet
- D Tömött rostos kötőszövet
- E Változatos alakú, működésű sejtek, hajlékony rostok
- F Gömbölyű sejtek, melyeket a rostok kis csoportokba rendeznek.



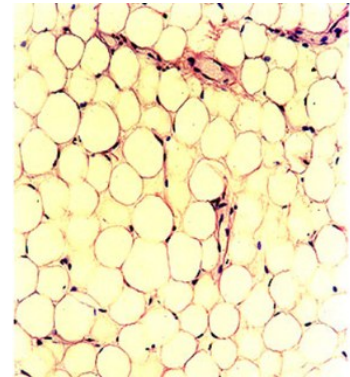
5. Mi a neve, és mi jellemző a képen látható szövetre?

- A Ínszövet
- B Zsírszövet
- C Laza rostos kötőszövet
- D Tömött rostos kötőszövet, "szárnyas" sejtek
- E Változatos alakú, működésű sejtek, hajlékony rostok
- F Gömbölyű sejtek, melyeket a rostok kis csoportokba rendeznek.



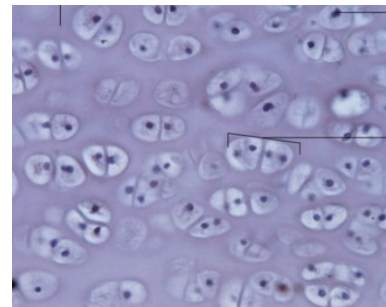
6. Mi a neve, és mi jellemző a képen látható szövetre?

- A Ínszövet
- B Zsírszövet
- C Laza rostos kötőszövet
- D Tömött rostos kötőszövet, "szárnyas" sejtek
- E Változatos alakú, működésű sejtek, hajlékony rostok
- F Gömbölyű sejtek, melyeket a rostok kis csoportokba rendeznek.



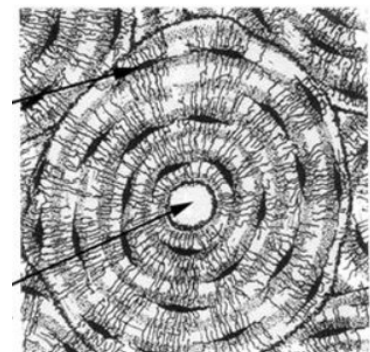
7. Mi a neve, és mi jellemző a képen látható szövetre?

- A Csontszövet
- B Porcszövet
- C Vérszövet
- D Sejtjei szilvamac alakúak, nyúlványosak.
- E Sejt közötti állománya a folyékony vérplazma
- F Gömbölyded sejtek, rugalmas sejt,közötti állomány, nincsenek benne vérerek.



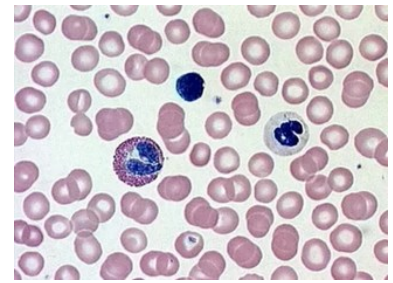
8. Mi a neve, és mi jellemző a képen látható szövetre?

- A Csontszövet
- B Porcszövet
- C Vérszövet
- D Sejtjei szilvamac alakúak, nyúlványosak.
- E Sejt közötti állománya folyékony ...plazma
- F Gömbölyded sejtek, rugalmas sejt,közötti állomány, nincsenek benne vérerek.



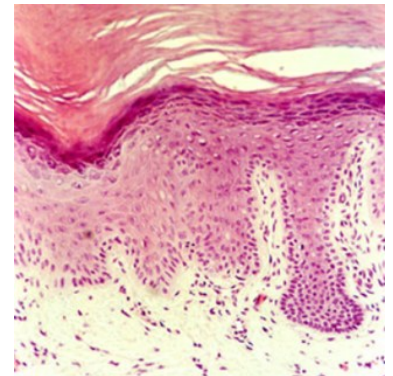
9. Mi a neve, és mi jellemző a képen látható szövetre?

- A Csontszövet
- B Porcszövet
- C Vérszövet
- D Sejtjei szilvamac alakúak, nyúlványosak.
- E Sejt közötti állománya folyékony ...plazma
- F Gömbölyded sejtek, rugalmas sejt,közötti állomány, nincsenek benne vérerek.



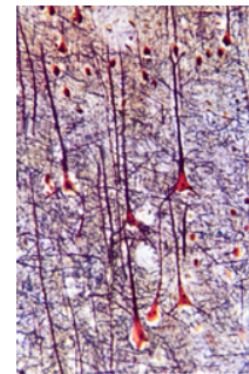
10. Mi a neve és mi jellemző a képen látható szövetre?

- A Hámszövet
- B Idegszövet
- C Nincs sejt közötti állomány. sejtjei lapított sokszög, kocka, vagy henger alakúak.
- D Egyrétegű vagy többrétegű lehet, a külső sejtsorok elszarusodnak.
- E Egymással kapcsolatban álló soknyúlványú sejtek.



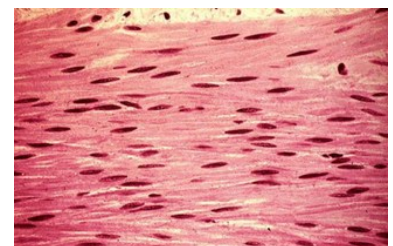
11. Mi a neve és mi jellemző a képen látható szövetre?

- A Hámszövet
- B Idegszövet
- C Nincs sejt közötti állomány. sejtjei lapított sokszög, kocka, vagy henger alakúak.
- D Egyrétegű vagy többrétegű lehet, a külső sejtsorok elszarusodnak.
- E Egymással kapcsolatban álló soknyúlványú sejtek.



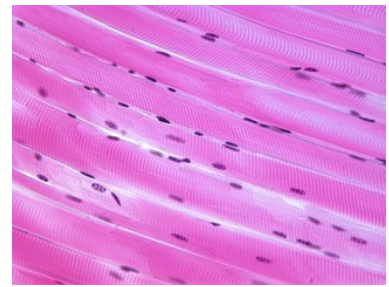
12. Mi a neve és mi jellemző a képen látható szövetre?

- A Simaizomszövet
- B Harántcsíkolt izomszövet
- C Szívizomszövet
- D Sokmagvú izomrostokból épül fel.
- E Gyors és erőteljes összehúzódásra képes, de hamar kifárad.
- F Orsó alakú sejtek, kevés izomfonallal
- G Kisebb erejű, de kitartó összehúzódásra képes.



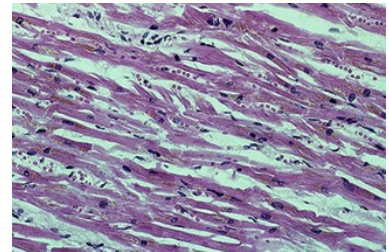
13. Mi a neve és mi jellemző a képen látható szövetre?

- A Simaizomszövet
- B Harántcsíkolt izomszövet
- C Szívizomszövet
- D Sokmagvú izomrostokból épül fel.
- E Gyors és erőteljes összehúzódásra képes, de hamar kifárad.
- F Orsó alakú sejtek, kevés izomfonallal
- G Kisebb erejű, de kitartó összehúzódásra képes.



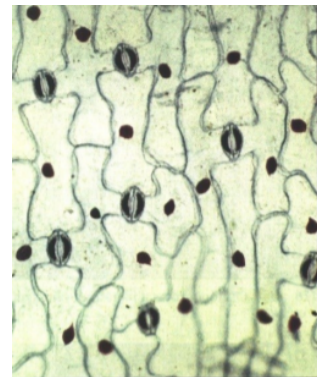
14. Mi a neve és mi jellemző a képen látható szövetre?

- A Simaizomszövet
- B Harántcsíkolt izomszövet
- C Szívizomszövet
- D Sokmagvú izomrostokból épül fel.
- E Gyors és erőteljes összehúzódásra képes, de nem fáradékony.
- F Y elágazású sejtek.
- G Kisebb erejű, de kitartó összehúzódásra képes.



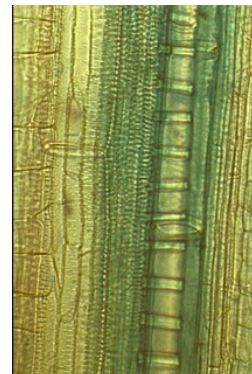
15. Milyen növényi szövet van a képen, és mi jellemző rá?

- A Osztódószövet
- B Bőrszövet
- C Szállítószövet
- D Megnyúlt sejtjei vastagok, csöveket hoznak létre.
- E Lapos sejtjei szorosan állnak, nincs bennük zöld színtest.
- F Jellegzetes alkotói a gázcserenyílások.



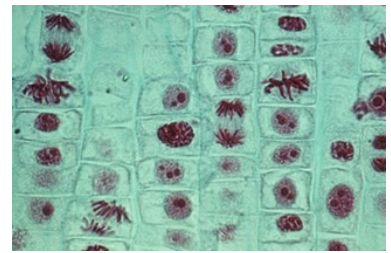
16. Milyen növényi szövet van a képen, és mi jellemző rá?

- A Osztódószövet
- B Bőrszövet
- C Szállítószövet
- D Megnyúlt sejtjei vastagok, csöveket hoznak létre.
- E Lapos sejtjei szorosan állnak, nincs bennük zöld színtest.
- F Farészből és hánrcsészből áll.



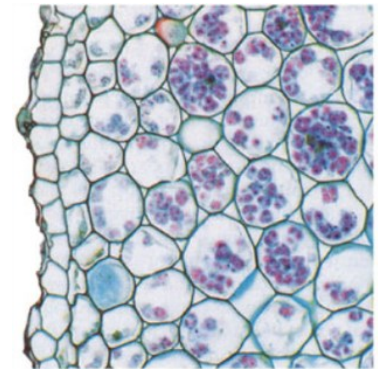
17. Milyen növényi szövet van a képen, és mi jellemző rá?

- A Osztódószövet
- B Bőrszövet
- C Szállítószövet
- D Sejtjeiben sok a plazma, nagy sejtmag.
- E Kisméretű, szögletes sejtek, vékony sejtfa.
- F Jellegzetes alkotói a gázcserenyílások.



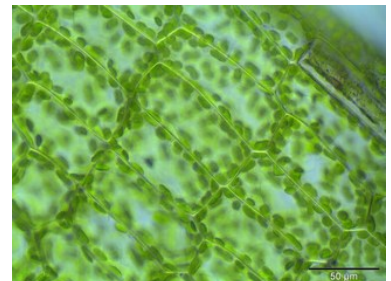
18. Melyik alapszövetet látod a képen, és mi jellemző rá?

- A Táplálékkészítő alapszövet
- B Raktározó alapszövet
- C Szilárdító alapszövet
- D Nagy gömbölyded sejtjei szerves anyagokat tárolnak, pl. a magvakban, gyökerekben.
- E A sejtek fala erősen megvastagodott, mechanikai védelmet és rugalmasságot biztosít.
- F Sok benne a zöld színtest, vékony sejtfa, a sejtek között sejt közötti járatok.



19. Melyik alapszövetet látod a képen, és mi jellemző rá?

- A Táplálékkészítő alapszövet
- B Raktározó alapszövet
- C Szilárdító alapszövet
- D Nagy gömbölyded sejtjei szerves anyagokat tárolnak, pl. a magvakban, gyökerekben.
- E A sejtek fala erősen megvastagodott, mechanikai védelmet és rugalmasságot biztosít.
- F Sok benne a zöld színtest, vékony sejtfa, a sejtek között sejt közötti járatok vannak.



20. Melyik alapszövetet látod a képen, és mi jellemző rá?

- A Táplálékkészítő alapszövet
- B Raktározó alapszövet
- C Szilárdító alapszövet
- D Nagy gömbölyded sejtjei szerves anyagokat tárolnak, pl. a magvakban, gyökerekben.
- E A sejtek fala erősen megvastagodott, mechanikai védelmet és rugalmasságot biztosít.
- F Sok benne a zöld színtest, vékony sejtfa, a sejtek között sejt közötti járatok vannak.

